

令和3年4月19日

県内の新型コロナウイルス感染症の状況について

1 健康相談に関する件数（保健所設置市を含む）

令和2年1月31日から令和3年4月5日までの累計相談件数 465, 460件

2 新型コロナウイルスワクチンの副反応等に係る相談件数（専用ダイヤル分）

令和3年3月23日から令和3年4月18日分までの累計相談件数 711件

3 PCR等検査の実施件数（保健所設置市を含む）

令和3年4月18日現在 550, 923件、うち陽性者数20, 242名（陽性率3.6%）

4 新型コロナウイルス感染症陽性者の状況

令和3年4月18日現在 陽性者20, 242名（うち退院18, 942名、死亡344名）

【地域、年代、感染経路別の状況（居住地による整理）】

福岡地域		北九州地域		筑後地域		筑豊地域	
福岡市	9,822	北九州市	3,040	大牟田市	234	直方市	208
筑紫野市	290	行橋市	116	久留米市	673	飯塚市	355
春日市	392	豊前市	24	柳川市	158	田川市	178
大野城市	375	中間市	63	八女市	96	宮若市	69
宗像市	277	遠賀郡	249	筑後市	63	嘉麻市	86
太宰府市	227	京都郡	195	大川市	91	鞍手郡	81
古賀市	126	築上郡	42	小郡市	143	嘉穂郡	12
福津市	199			うきは市	31	田川郡	234
朝倉市	66			みやま市	80		
糸島市	258			三井郡	29		
那珂川市	208			三潞郡	34		
糟屋郡	1,033			八女郡	31		
朝倉郡	61						
計	13,334	計	3,729	計	1,663	計	1,223

※その他 293（訪日外国人（2人）、県外居住者（245名）、集計時点で調査中等（46名））

年代	人数
10歳未満	583
10代	1,433
20代	4,977
30代	2,979
40代	2,758
50代	2,451
60代	1,803
70代	1,534
80代	1,150
90代以上	527
調査中等	47
計	20,242

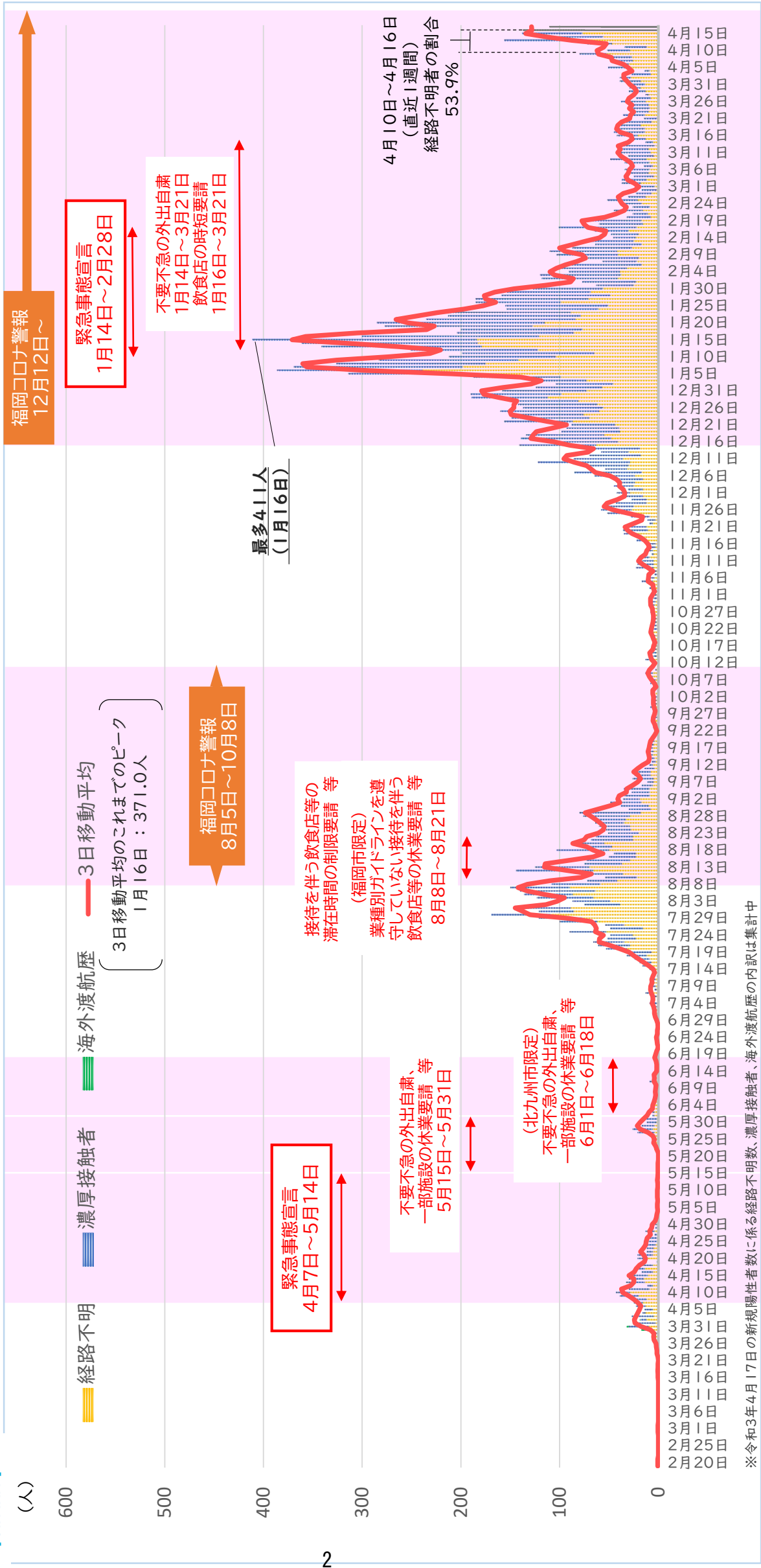
感染経路	人数	割合
海外渡航	14	0.1%
濃厚接触者	10,880	54.4%
経路不明	9,101	45.5%
計	19,995	

※令和3年4月16日現在

新型コロナウイルス感染症発生状況等



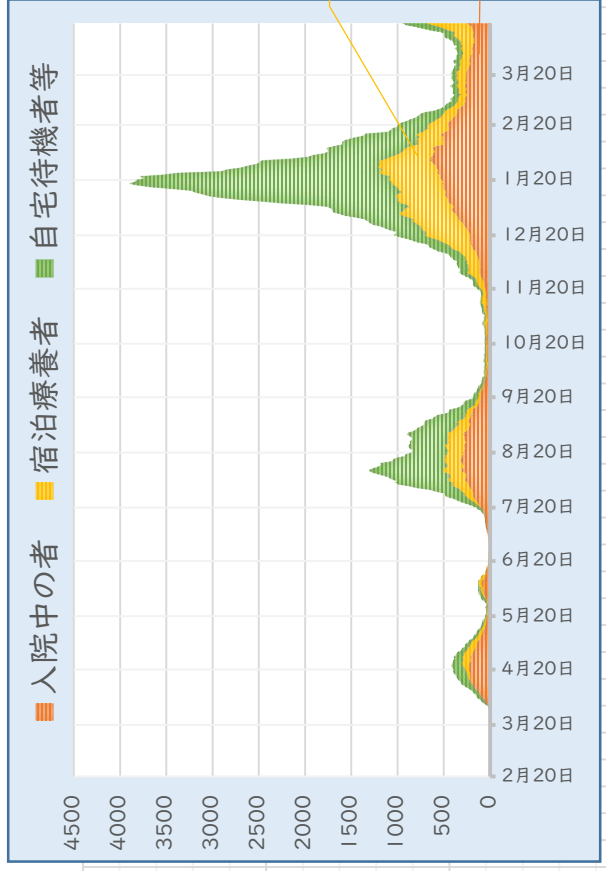
新規陽性者数の推移（感染経路別） 令和3年4月18日現在



※令和3年4月17日の新規陽性者数に係る経路不明数、濃厚接触者、海外渡航歴の内訳は集計中

新型コロナウイルス感染症発生状況等

陽性者数と退院者数 令和3年4月18日現在



	入院	宿泊	自宅等
4月18日	261 (※2)	435	260
過去最多	657	629	2836

	重症	中等症	軽症	合計
	12	92	157	261

宿泊療養施設
現在 6施設 1,387室
目標 5施設 1,200室

病床確保数
現在 802床
目標 760床

計20,242人 (4月18日現在)

(うち 46件は再陽性)

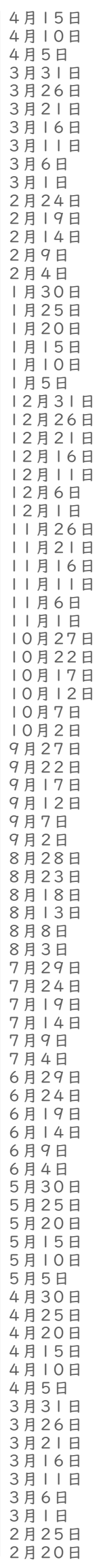
■入院又は療養している者 ■退院者数 ■死者数

344人
うち新型コロナウイルス感染症を死因とする死者※1 314人

18,942人

956人

3,900人



※1 主治医の診断等から新型コロナウイルス感染症との関連があるとされた死亡者

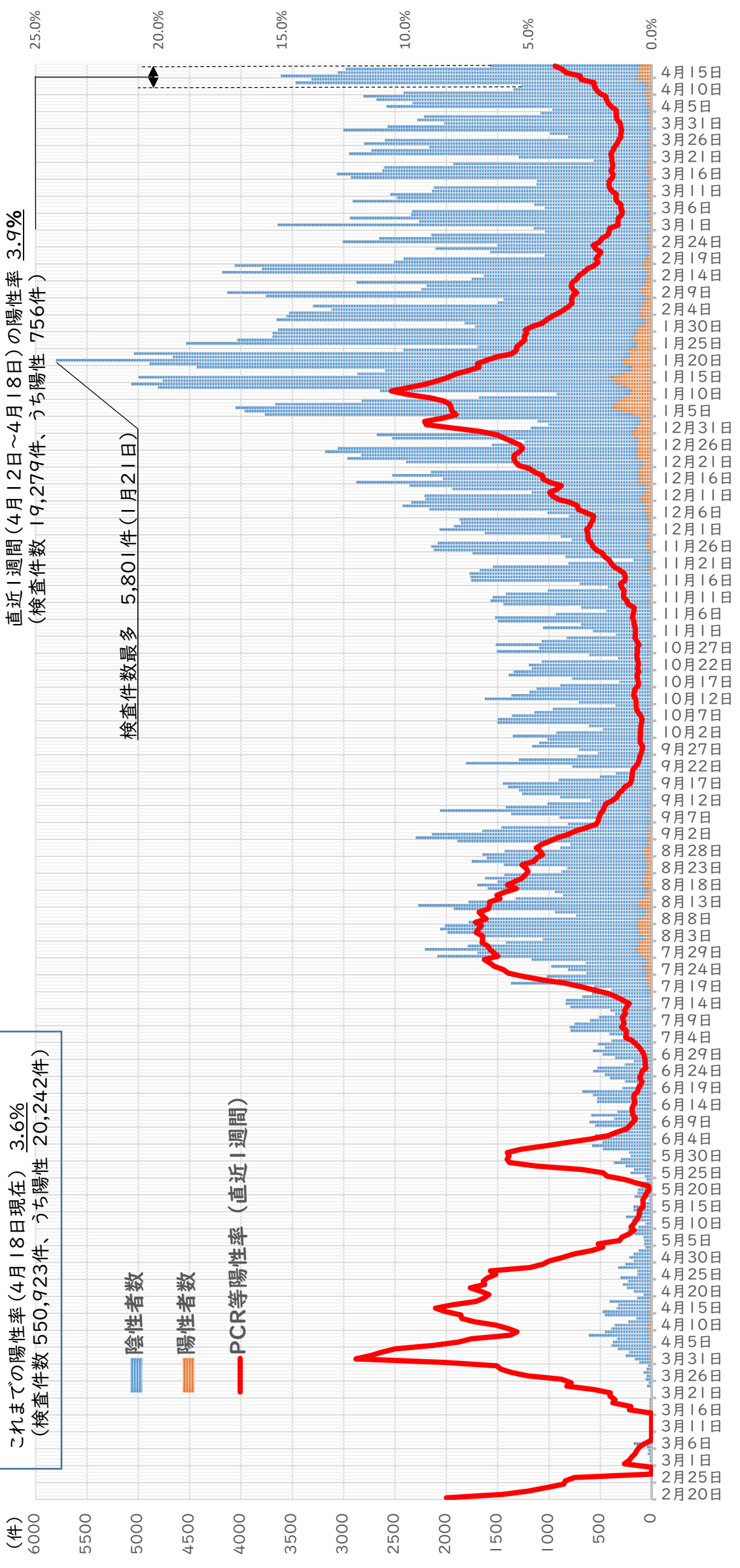
※2 確保病床に入院中の者

新型コロナウイルス感染症発生状況等



PCR等検査件数（民間検査含む）

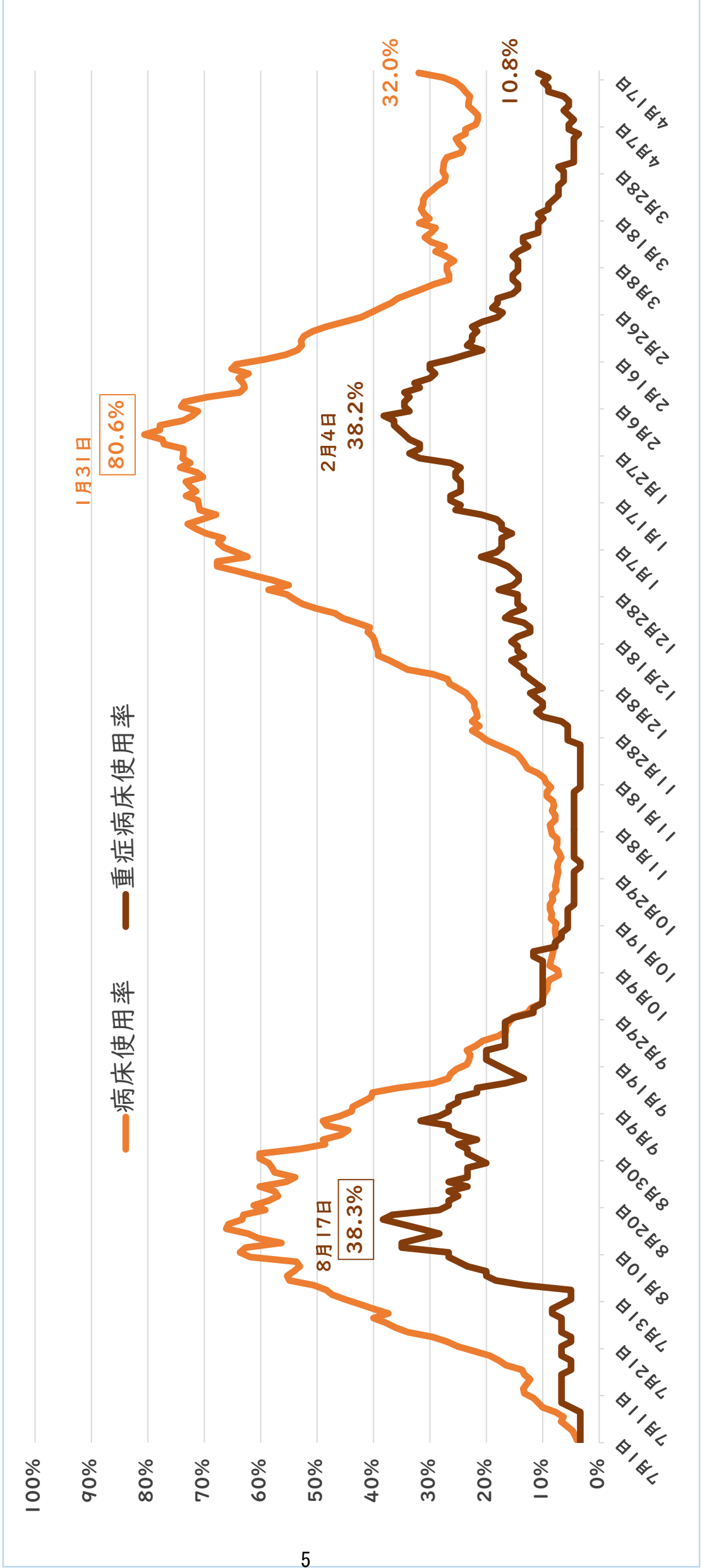
令和3年4月18日現在



新型コロナウイルス感染症発生状況等



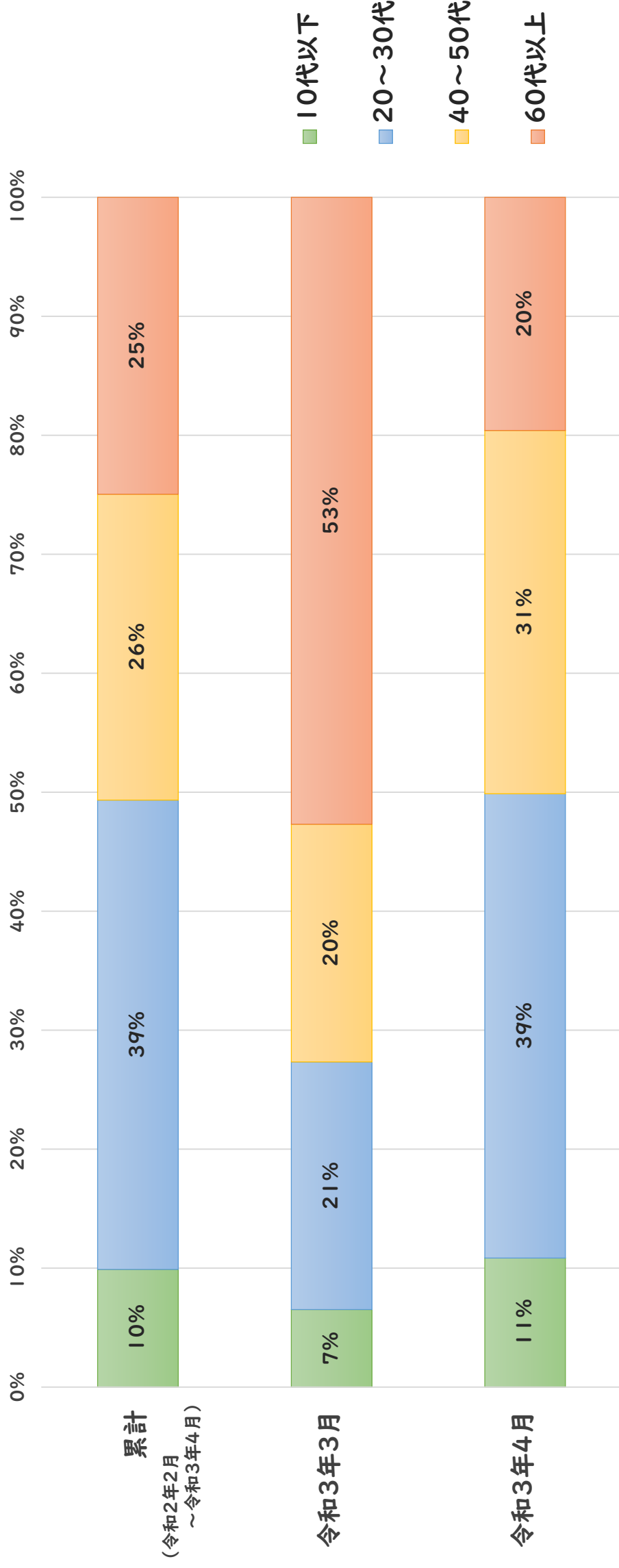
病床利用率・重症病床利用率の推移 令和3年4月18日現在





週別陽性者年代割合の推移 令和3年4月18日現在

期間別新規陽性者年代割合



※調査中や非公表の者を除く

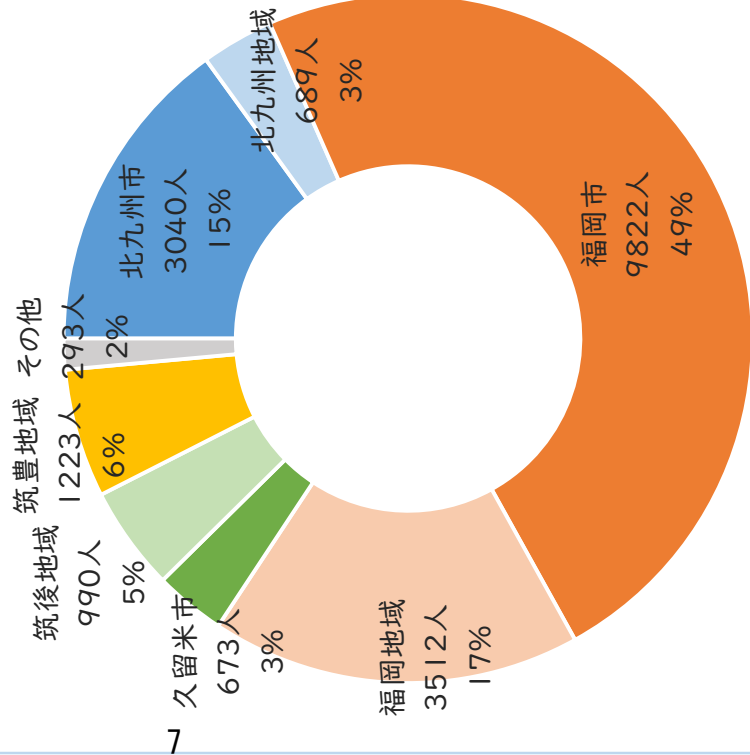
新型コロナウイルス感染症発生状況等



居住地別新規陽性者数 令和3年4月18日現在

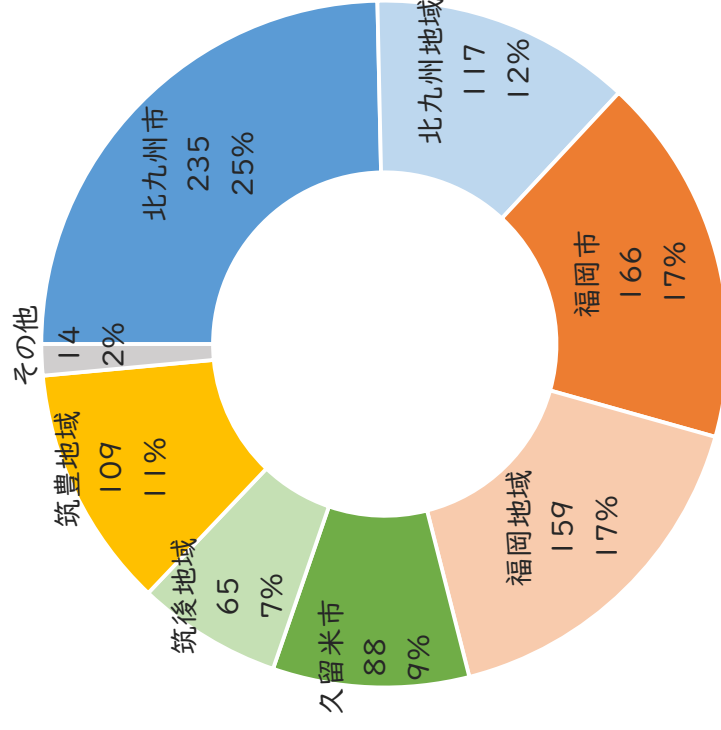
通算

令和2年2月～令和3年4月
陽性者数累計
20,242人



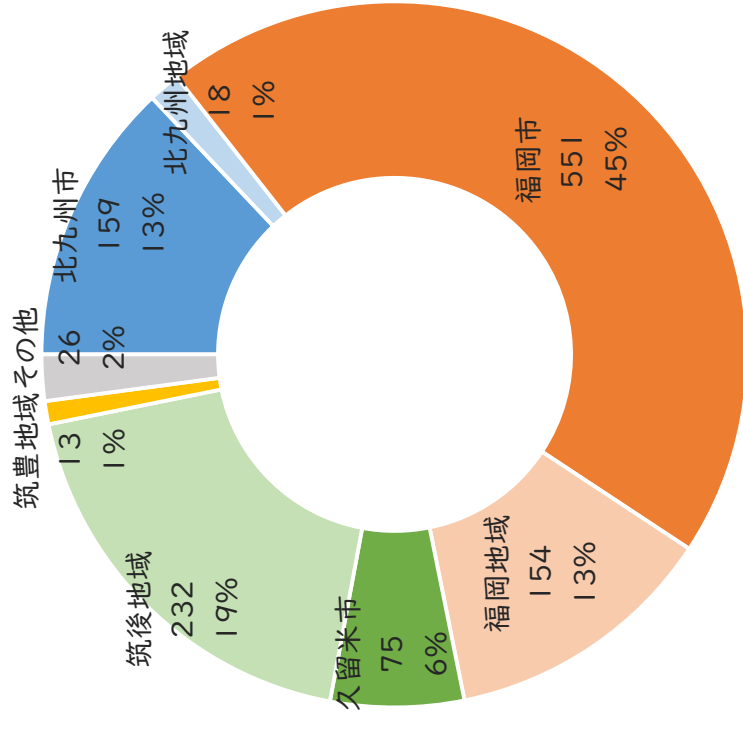
令和3年3月

令和3年3月1日～31日
陽性者数累計
953人



令和3年4月

令和3年4月1日～18日
陽性者数累計
1,228人





施設区分別のクラスター発生状況

令和3年4月18日現在

施設区分	12月	1月	2月	3月	4月 (18日まで)
医療機関	4件 (108人)	16件 (322人)	13件 (413人)	1件 (15人)	2件 (48人)
福祉施設	12件 (242人)	33件 (598人)	8件 (119人)	11件 (185人)	3件 (29人)
飲食店	11件 (131人)	5件 (53人)	1件 (5人)	6件 (46人)	2件 (20人)
学校・教育施設	9件 (73人)	9件 (85人)	3件 (52人)	0件 (0人)	3件 (24人)
官公庁	0件 (0人)	7件 (67人)	0件 (0人)	0件 (0人)	2件 (10人)
企業等	15件 (163人)	9件 (75人)	5件 (85人)	1件 (5人)	2件 (15人)
その他	3件 (34人)	2件 (16人)	0件 (0人)	2件 (14人)	0件 (0人)
合計	54件 (751人)	81件 (1,216人)	30件 (674人)	21件 (265人)	14件 (146人)



新型コロナウイルス感染症（変異株）の発生状況 令和3年4月18日現在

スクリーニング検査の状況

検査実施期間（週次）	スクリーニング 検査実施数 (A)	スクリーニング 検査陽性件数 (B)	スクリーニング 検査陽性率 (B/A)
3月1日～3月7日	105件	0件	0.0%
3月8日～3月14日	126件	0件	0.0%
3月15日～3月21日	124件	8件	6.5%
3月22日～3月28日	171件	2件	1.2%
3月29日～4月4日	231件	23件	10.0%
4月5日～4月11日	206件	102件	49.5%
4月12日～4月18日	集計中	162件	—
		累計 297件	

スクリーニング検査陽性者の年代内訳

（3月1日～4月11日に確認された変異株135件及び同期間における新規陽性者1425人の内訳）

年代区分	10歳未満	10代	20代	30代	40代	50代	60代	70代	80代	90代以上	調査中等
変異株陽性者	5.2%	13.3%	26.7%	16.3%	12.6%	11.9%	9.7%	4.5%	0.0%	0.0%	0.0%
(参考) 新規陽性者数	2.0%	5.2%	15.4%	12.4%	12.9%	10.9%	9.8%	13.9%	10.7%	6.5%	0.2%



ステージ判断指標の状況（医療提供体制・監視体制・感染の状況）

令和3年4月18日現在

		医療提供体制の負荷			監視体制	感染の状況	
		①病床のひっ迫具合		②療養者数 (人口10万人 当たり)	③PCR等 陽性率 (直近1週間)	④新規報告数 (人口10万人 当たり) (直近1週間)	⑤感染経路不 明割合 (直近1週間)
		入院医療	重症者用 病床				
		確保病床 使用率	入院率	重症病床 使用率			
ステージⅢ の指標		20%以上	40%以下	20%以上	5%以上	15人以上	50%以上
ステージⅣ の指標		50%以上	25%以下	50%以上	10%以上	25人以上	50%以上
本県の状況		32.0%	※1 —	18.7人	3.9%	14.8人	※2 53.9%

※1 新規陽性者が、発生届が届け出られた翌日までに療養場所の種別が決定され、かつ、入院が必要な者が同日までに入院しているため、「入院率」を適用しない。

※2 4月16日時点の数値